

PRÉLÈVEMENT D'ÉCHANTILLONS DE COMPOSTS et de DIGESTATS SOLIDES

COMPOST

En matière hétérogène comme le sont les composts et les digestats solides, le prélèvement de l'échantillon exerce une influence décisive sur la qualité des analyses effectuées au laboratoire.

Pour assurer la représentativité de l'échantillon, il convient de respecter les principes suivants :

- Prélever le compost dans l'état où il sera utilisé (degré de maturité, tamisage)
- Adapter le nombre de prélèvements au volume de compost à tester et à son homogénéité (plus de prises dans un compost jeune que dans un compost mûr)
- Utiliser des outils propres en aluminium, polyéthylène ou acier non traité.

PRINCIPE

OU	COMMENT	COMBIEN
Dans un stock de compost	Au moyen d'une pelle ou d'une tarière (Ø min = 10cm, longueur min = 1m) : répartir les piqûres régulièrement sur tout le lot de compost	1 prélèvement tous les 15m ³ (min = 3 prises ; max = 15)
Lors d'un brassage ou du tamisage	Dans la benne du trax ou à la sortie du tapis roulant	
Dans un andain	Avec une tarière (Ø min = 10cm, longueur min = 1m) obliquement par rapport au flanc de l'andain	1 sondage ou une coupe transversale tous les 5 - 10m.
	Par l'ouverture d'une coupe transversale : prendre 5-6 échantillons avec une pelle en les répartissant sur l'ensemble de la coupe	

QUANTITÉ & IDENTIFICATION

L'échantillon doit être conditionné de manière adéquate (*fonction des paramètres demandés*) et comporter suffisamment de matière afin de réaliser l'ensemble des paramètres désirés.

Contenant : sacs en plastique de gros volume (min. 5 litres)

Identification* : nom de l'échantillon, installation, ...

**annotations claires directement sur le sac de prélèvement*

PREPARATION DE L'ÉCHANTILLON POUR LE LABORATOIRE

- Déposer la totalité de l'échantillon sur une surface propre (*si possible une feuille de plastique*)
- Bien mélanger la totalité de l'échantillon, le séparer en quatre quarts, éliminer l'un des quarts. Recommencer l'opération jusqu'à obtenir la quantité nécessaire pour le laboratoire, soit environ 5 litres
- Mettre l'échantillon dans un sac en plastique propre
- L'envoyer ou le déposer rapidement au laboratoire avec un formulaire d'accompagnement dûment rempli (pas d'envoi le vendredi). Si l'envoi doit-être différé, il convient de stocker l'échantillon au réfrigérateur.

FEUILLE DE DEMANDE

Une **feuille de demande d'analyse** doit être jointe aux échantillons pour le laboratoire, comprenant les informations suivantes :

- **Coordonnées**
- **Nom de l'éch.** (*correspondance avec le sac/ p.ex. N° ou nom de l'installation*)
- **Programme d'analyse désiré**

Attention: les annotations doivent être claires et lisibles

Demande d'analyse d'amendements organiques (boues, composts, digestats, engrais de ferme...)

Entreprise/Nom : _____ Prénom : _____
 Adresse : _____ Téléphone : _____
 Ville, canton : _____ Code : _____
 N° client : _____

Organisme : OUI NON Copie au canton : OUI NON

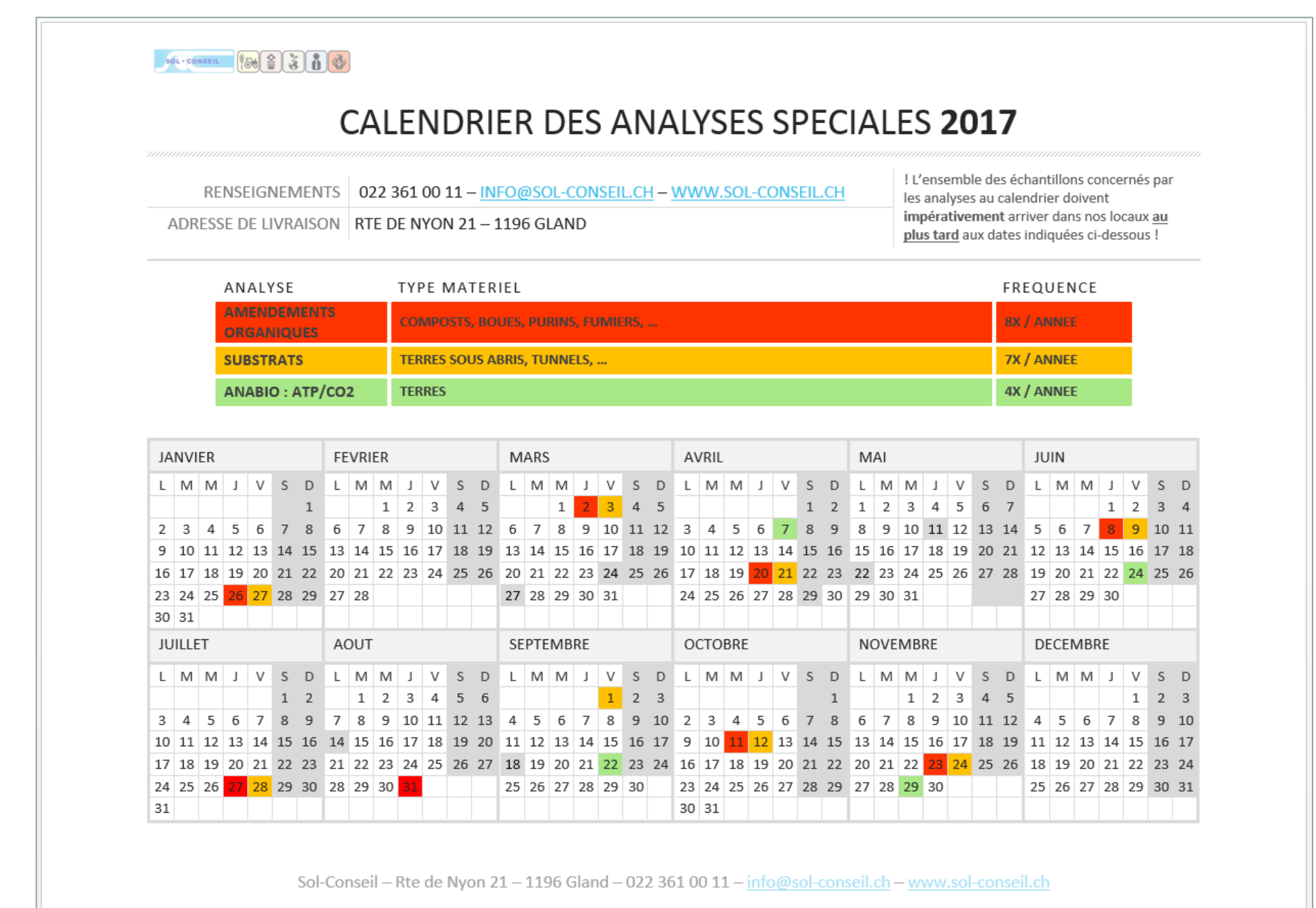
N°	Nom, code / échantillon	Nature	Pour engrais de ferme : (voir tableau ci-dessous)	Analyses (programmation en ligne)	N° sac (si applicable)
1					
2					
3					
4					
5					

* Nature : compost, digestat, boue, amendement cellulosique, bierre, purin, fumier, déchets (p.ex. bovin)

PERIODES D'ANALYSE :

Les analyses d'amendements (boues, composts, digestats, engrais de ferme, ...) sont réalisées selon une périodicité définie dans le calendrier officiel de Sol-Conseil.

Veuillez vous renseigner afin de faire parvenir les échantillons au plus tard aux dates indiquées !



ACHEMINEMENT & ENVOI DES ÉCHANTILLONS

Sol-Conseil – Ch. Du Lavasson 4 - 1196 Gland

Contact : 022.361.00.11 - info@sol-conseil.ch - www.sol-conseil.ch